

‘CORRIDA Viana-a-par-de-Alvito’

Após o falecimento de D. Martim Gil, o rei D. Dinis de Portugal (1279-1325) tomou posse e passou a Carta de Foral, em 1313, à povoação que hoje é Viana do Alentejo, onde consta com a denominação de **Viana-a-par-de-Alvito**. O nome do evento advém deste facto histórico e possui as seguintes razões: (i) trata-se de um antigo nome da vila de Viana do Alentejo, no qual consta o nome da vila de Alvito; (ii) a essência do evento surge da cooperação intermunicipal entre os dois concelhos; (iii) este evento será sempre uma parceria entre estes dois municípios e as Juntas de Freguesia de Alvito, Viana do Alentejo e Vila Nova da Baronia.

A Câmara Municipal de Alvito, a Câmara Municipal de Viana do Alentejo, a Junta de Freguesia de Alvito, a Junta de Freguesia de Viana do Alentejo e a Junta de Freguesia de Vila Nova da Baronia, com o apoio das Associações de Atletismo de Beja e de Évora, com o apoio dos Bombeiros Voluntários e G.N.R. de Alvito e Viana do Alentejo, vão levar a efeito no dia **19.01.2025**, na estrada entre Viana do Alentejo e Alvito (*passando por Vila Nova da Baronia*), a **Corrida Viana-a-Par-de-Alvito**, com o seguinte **Programa-horário**:

HORA	ESCALÃO	DISTÂNCIA
8:00 horas	Concentração – Praça da Republica/CASTELO, Alvito	
9:00 horas	Início CAMINHADA – R. Liberdade, Vila Nova da Baronia	
10 horas (Partidas separadas por escalão/distância)	Benjamin A - Masc/Fem	+ - 400 Metros
	Benjamin B - Masc/Fem	+ - 800 Metros
	Infantis Masc/Fem	1 000 Metros
	Iniciados Masc/Fem	2 000 Metros
	Juvenis Masc/Fem	3 000 Metros
10 horas (Partida conjunta de ALVITO)	Juniores / Fem	12 Km
	Seniores / Fem	
	VF35 – dos 35 aos 39 anos**	
	VF40 – dos 40 aos 44 anos**	
	VF45 – dos 45 aos 49 anos**	
	VF50 – dos 50 aos 54 anos**	
	VF55 – dos 55 aos 59 anos**	
	VF60 – 60 anos e +**	
	Juniores / Masc	
	Seniores / Masc	
	VM35 – dos 35 aos 39 anos **	
	VM40 – dos 40 aos 44 anos **	
	VM45 – dos 45 aos 49 anos **	
VM50 – dos 50 aos 54 anos **		
VM55 – dos 55 aos 59 anos **		
VM60 – 60 anos e + **		

** Idade no dia da prova

Normas Regulamentares

1 – Destinatários

A prova é aberta a todos os atletas, federados e não federados, podendo nela participar em representação de coletividades, organizações populares, grupos desportivos, escolas e individualmente. Cada atleta só pode participar no seu escalão.

2 – Característica do Percurso (Prova principal - dos 12,77 km)

O percurso é em linha, com partida do CASTELO em Viana do Alentejo, passagem por Vila Nova da Baronia e chegada ao CASTELO de Alentejo.

Chama-se a atenção para os atletas efetuarem a sua prova sempre na faixa da direita.

3 – Entrega de Documentação

A distribuição de DORSAIS, e demais documentações, é efetuada pela organização junto ao SECRETARIADO da prova **na base do evento, na Praça da República/CASTELO – Alentejo**, entre as 08h e as 09h30m => *a partir das 8h50m, os DORSAIS da CAMINHADA, serão entregues no local de PARTIDA da CAMINHADA na Casa-do-Povo, em Vila Nova da Baronia.*

Todos os atletas devem ser portadores de pregadeiras para os respetivos dorsais.

A organização providenciará transporte aos atletas que desejarem, **para o local de partida.**

As saídas dos transportes são:

- às **8h40m**, CAMINHEIROS, para Vila Nova da Baronia;
- às **9h20m**, Escalões da CORRIDA 12 km (Jun., Sén e Vet.) para VIANA DO ALENTEJO/PARTIDA junto ao CASTELO;
- às **9h45m**, Escalões FORMAÇÃO (Benj., Inf., Inic. e Juv.) para o local de Partida destes escalões.

4 – Inscrições

Benjamins a Juvenis	Juniões/Seniores/Veteranos		CAMINHADA
	Filiados na AABeja/AAEvora	Não filiados na AABeja/AAEvora	
Grátis	7,50€	9,00€	5,00€

As PROVAS competitivas **realizam-se TODAS no mesmo percurso** (piso em asfalto), com as respetivas extensões de percurso por escalão e, a deslocação para o LOCAL DE PARTIDA, acontecerá (de autocarro) para:

- Vila Nova da Baronia, **às 8h40m**, os CAMINHEIROS;
- VIANA DO ALENTEJO, **às 9h20m**, para ATLETAS da CORRIDA grande;
- ESCALÕES DE FORMAÇÃO, **às 9h45m**.

As inscrições para as PROVAS JOVENS devem ser efetuadas no sítio da internet www.fpacompeticoes.pt. Para mais informações poder-se-á contactar a:

- Associação de Atletismo de Beja, atletismo.beja@gmail.com ou 284 325 447;
- Associação de Atletismo de Évora, ass.atletismo.evora@sapo.pt ou 266 708 425.

As inscrições, A PARTIR DO ESCALÃO DE JUNIORES, inclusive, serão efetuadas no site www.acorrer.pt

A data limite para inscrições é quarta-feira, 15 de janeiro.

5 – Identificação

Todos os atletas deverão ser portadores do documento identificativo (Cartão de Cidadão ou Passaporte), que deverão apresentar caso seja solicitado pela organização.

6 – Aptidão física

A organização não se responsabiliza por qualquer acidente que decorra da inaptidão física do atleta, pelo que esta é da inteira responsabilidade dos participantes. Não obstante, a organização disponibiliza um dispositivo de socorro em caso de acidente.

7 – Prémios

A distribuição dos prémios será de acordo com:

Escalaão	Anos Nasc.	PRÉMIOS	
		Individuais	Coletivos
Benj A Masc/Fem	2016/17/18	Prémios para todos	T-Shirts de Algodão
Benj B Masc/Fem	2014/2015		
Infantis Fem/Masc	2012/2013		
Iniciados Fem/Masc	2010/2011	Medalhas aos 10 primeiros por escalaão	
Juvenis Fem/Masc	2008/2009		
Juniores / Fem	2006/2007		
Seniores / Fem	2005 e antes		
Juniores / Masc	2006/2007		
Seniores / Masc	2005 e antes	Medalhas aos 5 primeiros por escalaão	
Veteranos Fem	Veteranos Masc		
VF35 – 35 a 39 Anos*	VM35 – 35 a 39 Anos*		
VF40 – 40 a 44 Anos*	VM40 – 40 a 44 Anos*		
VF45 – 45 a 49 Anos*	VM45 – 45 a 49 Anos*		
VF50 – 50 a 45 Anos*	VM50 – 50 a 54 Anos*		
VF55 – 55 a 59 Anos*	VM55 – 55 a 59 Anos*		
VF60 – + de 60 Anos*	VM60 – + de 60 Anos*		
		Medalhas aos 3 primeiros de cada escalaão	Taças para as 5 primeiras equipas

* Idade no dia da prova

8 – Classificação

Haverá uma classificação individual e uma classificação geral coletiva por equipas.

Nas provas em que os escalões participem em conjunto, a classificação individual será separada.

Para a classificação coletiva, pontuam os 10 primeiros atletas, de cada escalão e género, sendo atribuídos 10 pontos ao 1.º Classificado, 9 ao 2.º, e assim sucessivamente.

A classificação coletiva será composta pelo conjunto total de todos os escalões, dos benjamins aos veteranos.

9 – Entrega de Prémios

A entrega de prémios será realizada na cerimónia final, onde serão premiados os atletas vencedores de todos os escalões, excetuando os escalões Benjamins.

A cerimónia final iniciar-se-á às 11h45, na Praça da Republica de ALVITO – CASTELO.

KIT DO ATLETA

Dorsal, Seguro, refrescamentos e abastecimentos, prémio de *Finisher*, T-shirt Técnica e todos os *Finishers* recebem, pelo menos um, **produto dos produtores locais** e ficam habilitados ao sorteio de outros produtos e serviços locais.

A organização oferece lanche no posto de abastecimento no final a todos os participantes.

10 – Prémios Monetários INDIVIDUAIS

Class.	Geral Masculina	Geral Feminina	Juniores/Seniores Masculinos* + Veteranos Masculinos por Escalão	Juniores/Seniores Femininos* + Veteranos Femininos por Escalão
1º	100 €	100 €	50€	50€
2º	75€	75€	30€	30€
3º	50€	50€	20€	20€
4º	30€	30€		
5º	20€	20€		
6º	10€	10€		
7º	10€	10€		
8º	10€	10€		
9º	10€	10€		
10º	10€	10€		

*A classificação de Juniores e Seniores é conjunta

COLETIVOS

Equipas	1ª Equipa	2ª Equipa	3ª Equipa
		150,00€	100,00€

11 – Arbitragem

A arbitragem é da competência do Conselho Regional de Arbitragem da Associação de Atletismo de Beja e de Évora. Haverá um controlo de passagem dos atletas, pelo que qualquer infração implica a desclassificação do atleta, sendo proibido o seu acompanhamento no decorrer da prova.

12 – Desclassificações

Serão desclassificados os atletas que incorrerem nas seguintes infrações:

- Os atletas que não se apresentarem à chamada;
- Os atletas que prejudiquem outros por falta de ética desportiva;
- Os atletas que recebam apoio(s) durante a corrida;
- Os atletas que alterem o percurso da prova em benefício próprio.

13 – Aquecimento

O aquecimento será feito em local especificamente determinado para o efeito, fora do percurso da prova.

14 – Abastecimentos *(Prova principal)*

Na prova principal, com 12.000m, serão fornecidos os seguintes abastecimentos:

- +/- 6 Km: líquidos e sólidos;
- +/- 10 Km: líquidos;
- *Final*: líquidos e sólidos

15 – Protestos

Quaisquer reclamações ou protestos deverão ser apresentadas por escrito, dirigido ao júri da prova, até 15 minutos após o termo da mesma, juntamente com a quantia de 50€, a qual será devolvida se o protesto for considerado deferido.

O júri de apelo é constituído por um elemento de cada Associação de Atletismo e um membro do Município que acolhe o evento.

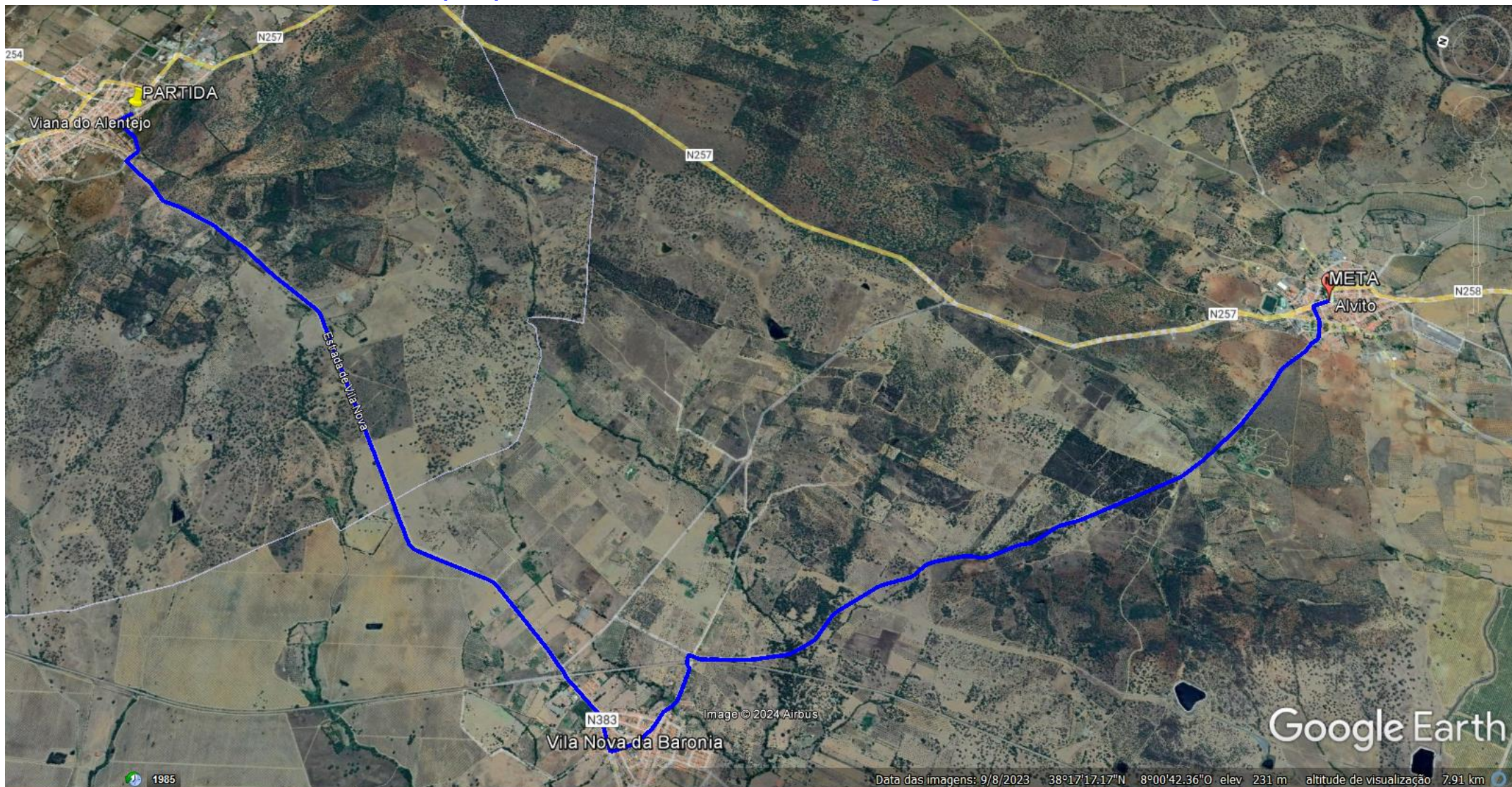
16 – Diversos

Serão disponibilizados WC e balneários no Pavilhão Gimnodesportivo de AlvitO.

17 – Casos Omissos

Todos os casos omissos serão apreciados e resolvidos pela organização com o apoio do Conselho Regional de Arbitragem da Associação de Atletismo de Beja e de Évora.

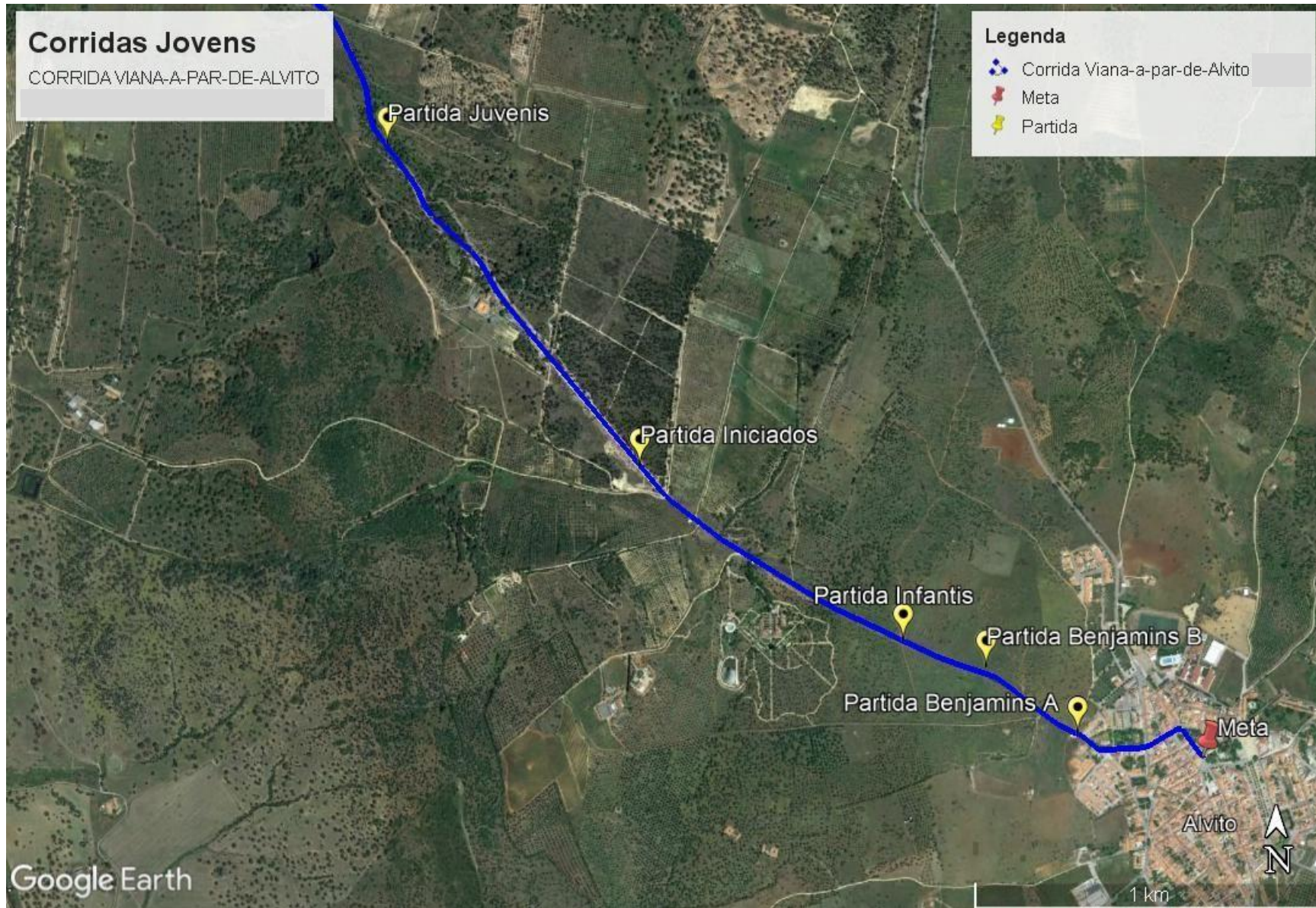
Mapa percurso da CORRIDA grande – 12 Km



Altimetria *(Prova principal - dos 12 KM)*



Mapa dos percursos jovens



Mapa do percurso da CAMINHADA – 7,5 Km

